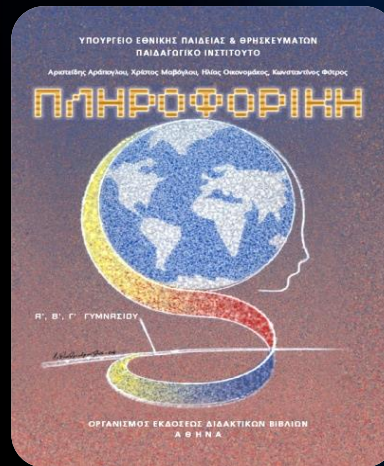


<http://www.zioulas.gr>



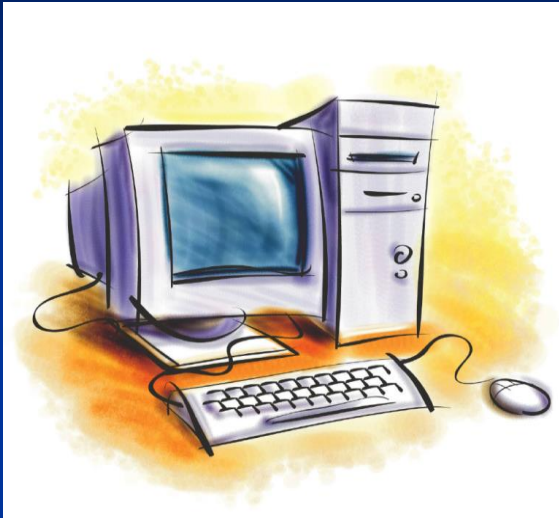
ON-LINE HELP

CHAPTER 6



EVANGELOS C. ZIOULAS (IT TEACHER)

KEY WORDS



ON-LINE HELP

PORTABLE DOCUMENT

HYPertext

ASSISTANCE

TABLE OF CONTENTS

INDEX

LINK

NODE

HOT WORD

ON-LINE HELP

- All modern software applications relieve users from buying books and other **user manuals** if they want to find help for using their programs.
- Each contemporary computer application or operating system actually provides user with a form of assistance called **On-Line Help**.
- The on-line help is a topic-oriented system that is provided to users in two basic forms:
 - **Hypertext** (made by HTML)
 - **Portable document format** (Adobe PDF)

Download here



Adobe Photoshop CS5



Adobe reference

Popular resources

Using Photoshop CS5
Creative Suite 5

Support
Getting Started and
Tutorials

Using Photoshop CS5

Forums
CS Live

- What's new
- Workspace
- Opening and importing images
- Color fundamentals
- Color and tonal adjustments
- Retouching and transforming
- Selecting and masking
- Layers
- Painting
- Drawing
- Filters
- Type sourced from PhotographyUncapped.com © Adobe, 2010
- Saving and exporting images
- Printing
- Web graphics
- Video and animation
- 3D
- Technical imaging
- Automating tasks
- Optional plug-ins
- Keyboard shortcuts
- Legal notices

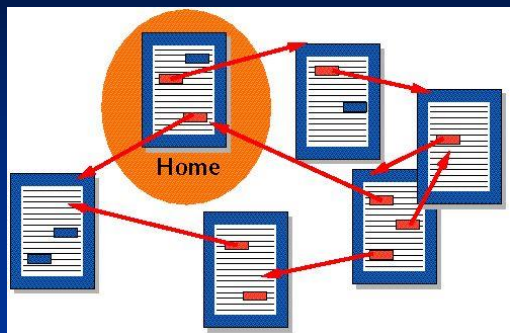
Content from Using Photoshop CS5.

Other versions:

- Using Photoshop CS4
- Using Photoshop CS3
- More



.PDF file



Hypertext form

Help of Windows XP

The screenshot shows the Windows XP Help and Support Center window. The title bar reads "Help and Support Center". The address bar contains "Back", "Home", "Index", "Favorites", "History", "Support", and "Options". The search bar is empty with a "Set search options" link below it. The main content area is divided into four sections: "Pick a Help topic", "Ask for assistance", "Pick a task", and "Did you know?".

Help and Support Center
Windows XP Professional

Search
Set search options

Pick a Help topic

- What's new in Windows XP
 - Music, video, games, and photos
 - Windows basics
 - Security and privacy
- Networking and the Web
 - Working remotely
 - System administration
- Customizing your computer
 - Accessibility
- Printing and faxing
 - Performance and maintenance
 - Hardware
 - Fixing a problem
 - Send your feedback to Microsoft

Ask for assistance

- Invite a friend to connect to your computer with **Remote Assistance**
- Get **support**, or find information in **Windows XP newsgroups**

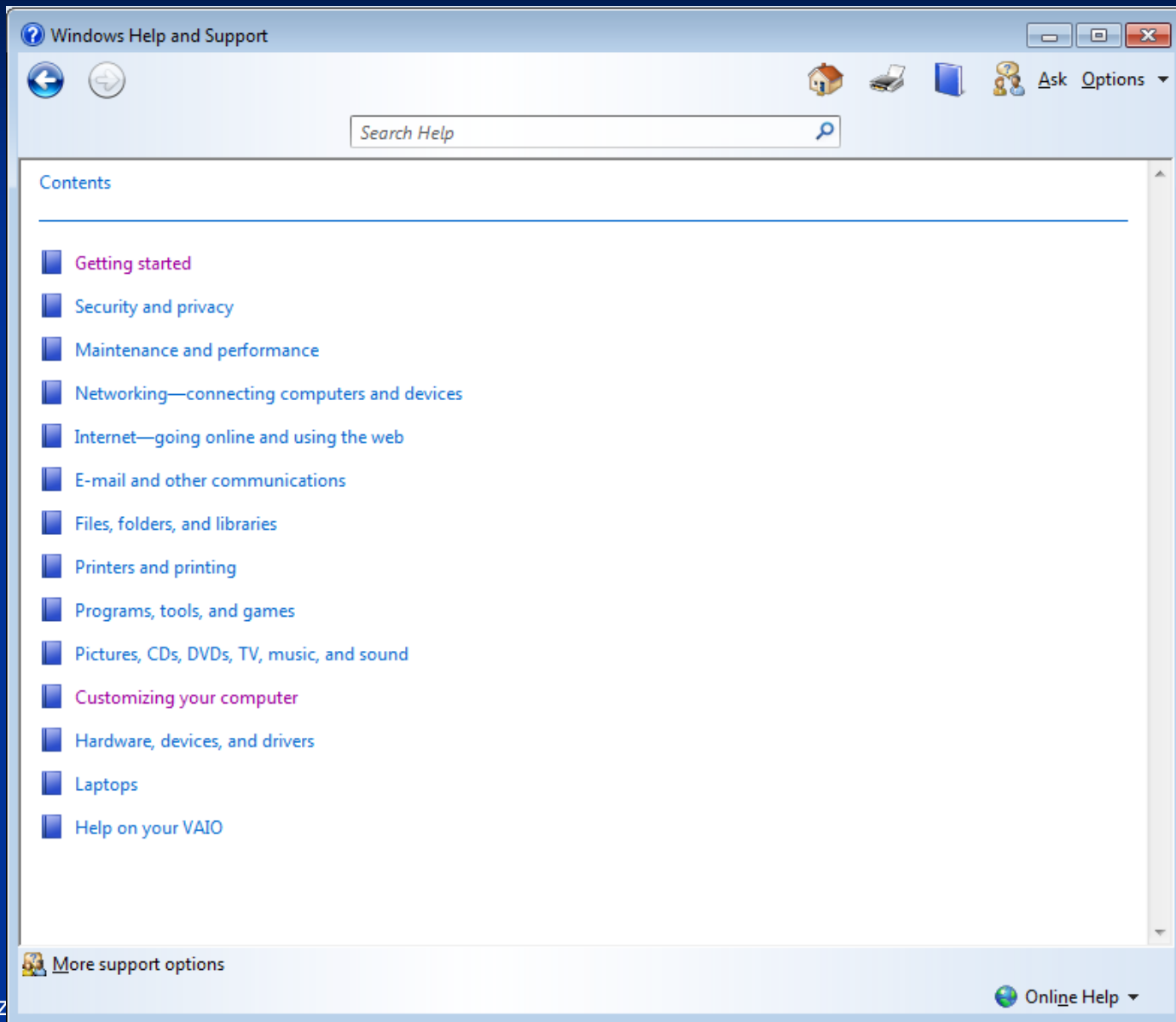
Pick a task

- Keep your computer up-to-date with **Windows Update**
- Find **compatible hardware and software** for Windows XP
- Undo changes to your computer with **System Restore**
- Use **Tools** to view your computer information and diagnose problems

Did you know?

When you are connected to the Internet, this area will display links to timely help and support information. If you want to connect to the Internet now, **start the New Connection Wizard** and see how to establish a Web connection through an Internet service provider.

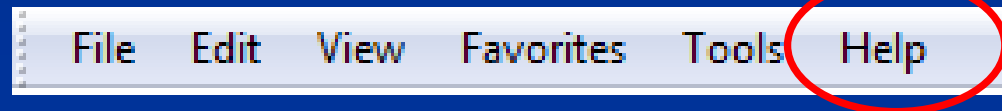
Help of Windows 7



LAUNCHING ON-LINE HELP



- In **menu bar** select help



- Press **F1** button



- Tap **Help icon** wherever it is placed



TOOLS OF ON-LINE HELP

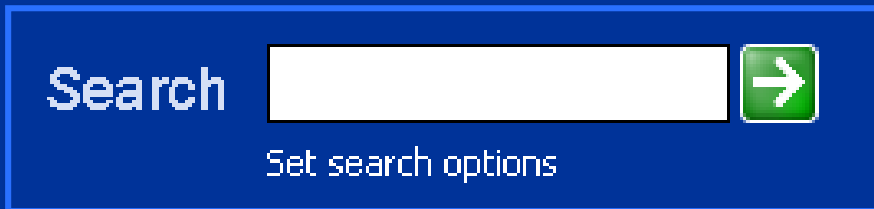
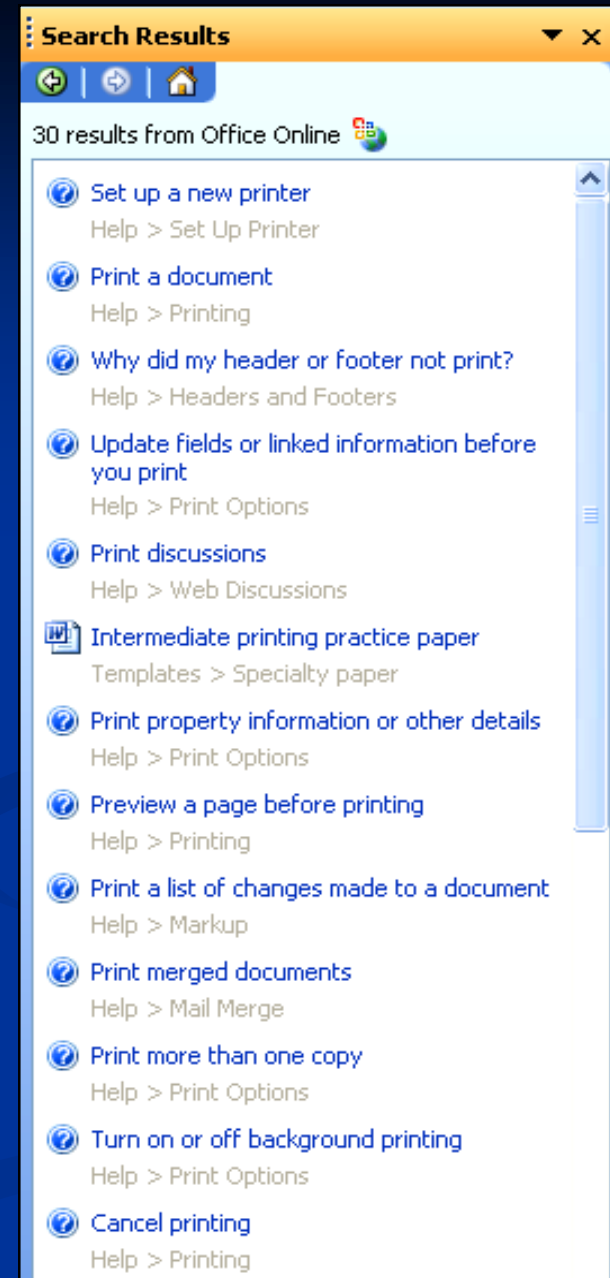
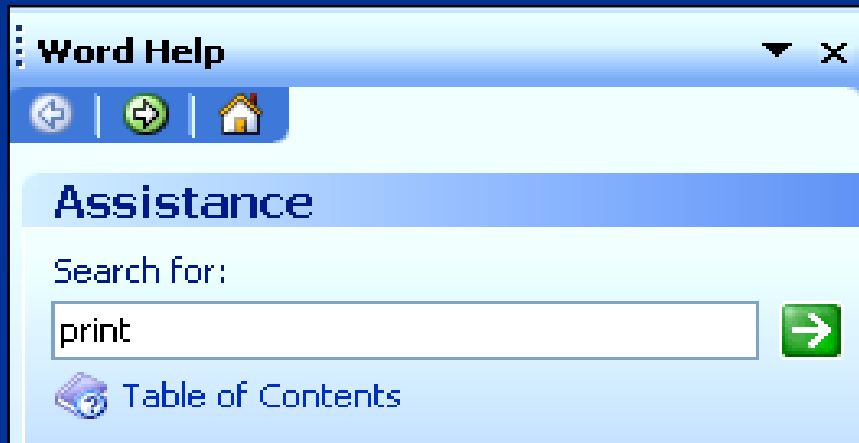
- A computer can provide help in three basic ways:
 - **Assistance**
 - **Table of Contents**
 - **Index**

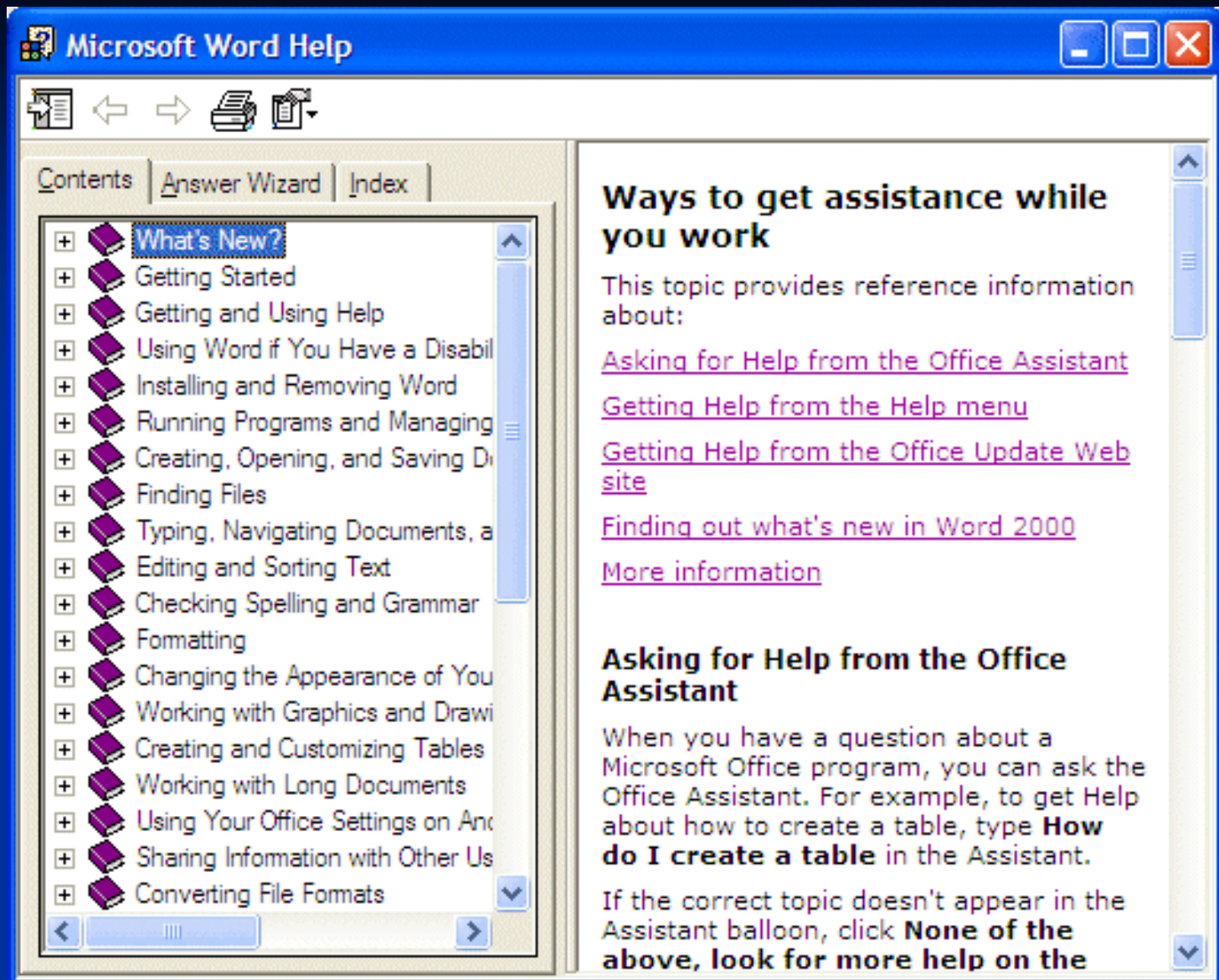


ASSISTANCE

- We write a **keyword** or a **phrase** in a textbox which describes briefly the theme we are looking for.
- After searching, a **table of contents** is appeared which is a list of related contents.
- A user selects the theme that interests him and is driven to new pieces of information in text or hypertext form that called **nodes**.
- Nodes are text files interconnected through **links** similarly to web pages of world wide web.
- A link is always activated by pressing specific words or phrases called **hot words**.

ASSISTANCE





The Help window of Microsoft Word

Nodes

[Εκτύπωση](#) εγγράφου

Μπορείτε να εκτυπώσετε το ενεργό έγγραφο, κάνοντας κλικ στο κουμπί [Εκτύπωση](#)  στη γραμμή εργαλείων **Βασική**.

Ακολουθούν μερικοί επιπλέον τρόποι προσαρμογής ή εκτύπωσης εγγράφου.

Εμφάνιση κάθε σελίδας όπως θα είναι όταν εκτυπωθεί

▶ [Προσαρμογή εγγράφου](#)

Εκτυπώστε ολόκληρο το έγγραφο ή ένα μέρος του

▶ [Εκτύπωση](#) περιοχής σελίδων

▶ [Εκτύπωση](#) μόνο μονών ή ζυγών σελίδων

▶ [Εκτύπωση](#) συγκεκριμένων σελίδων και ενότητων

[Εκτύπωση](#) εγγράφου με διαφορετική μορφή

▶ [Εκτύπωση](#) προχείρου

▶ [Εκτύπωση](#) με αντίστροφη σειρά

▶ [Εκτύπωση](#) πολλών σελίδων σε ένα φύλλο χαρτού

▶ [Εκτύπωση](#) σε αρχείο

Link

Link

Link

Nodes

[Εκτύπωση](#) εγγράφου με διαφορετική μορφή

▶ [Εκτύπωση](#) προχείρου **Θερμή Λέξη**


Όταν εκτυπώνετε ένα έγγραφο σε πρόχειρη ποιότητα, το Microsoft Word δεν εκτυπώνει τη μορφοποίηση και τα περισσότερα γραφικά, γεγονός που μπορεί να επιταχύνει την εκτύπωση του εγγράφου. Μερικοί εκτυπωτές δεν υποστηρίζουν αυτή την επιλογή.

1. Από το μενού **Εργαλεία**, κάντε κλικ στην εντολή **Επιλογές** και έπειτα κάντε κλικ στην καρτέλα **Εκτύπωση**.
2. Κάτω από την ένδειξη **Επιλογές εκτύπωσης**, ενεργοποιήστε το πλαίσιο ελέγχου **Πρόχειρη**.

Nodes

Εμφάνιση κάθε σελίδας όπως θα είναι όταν εκτυπωθεί

▶ [Προσαρμογή εγγράφου](#)

- Κάντε κλικ στο κουμπί **Προσαρμογή εκτύπωσης**  στη γραμμή εργαλείων **Βασική**.

Για να τερματίσετε την προσαρμογή εκτύπωσης και να επιστρέψετε στην προηγούμενη προβολή του εγγράφου, κάντε κλικ στο κουμπί **Κλείσιμο**.

Nodes

Εκτυπώστε ολόκληρο το έγγραφο ή ένα μέρος του

▶ [Εκτύπωση](#) περιοχής σελίδων

1. Από το μενού **Αρχείο**, κάντε κλικ στην εντολή **Εκτύπωση**.

2. Κάτω από την ένδειξη **Περιοχή εκτύπωσης**, καθορίστε το τμήμα του εγγράφου που θέλετε να εκτυπώσετε.

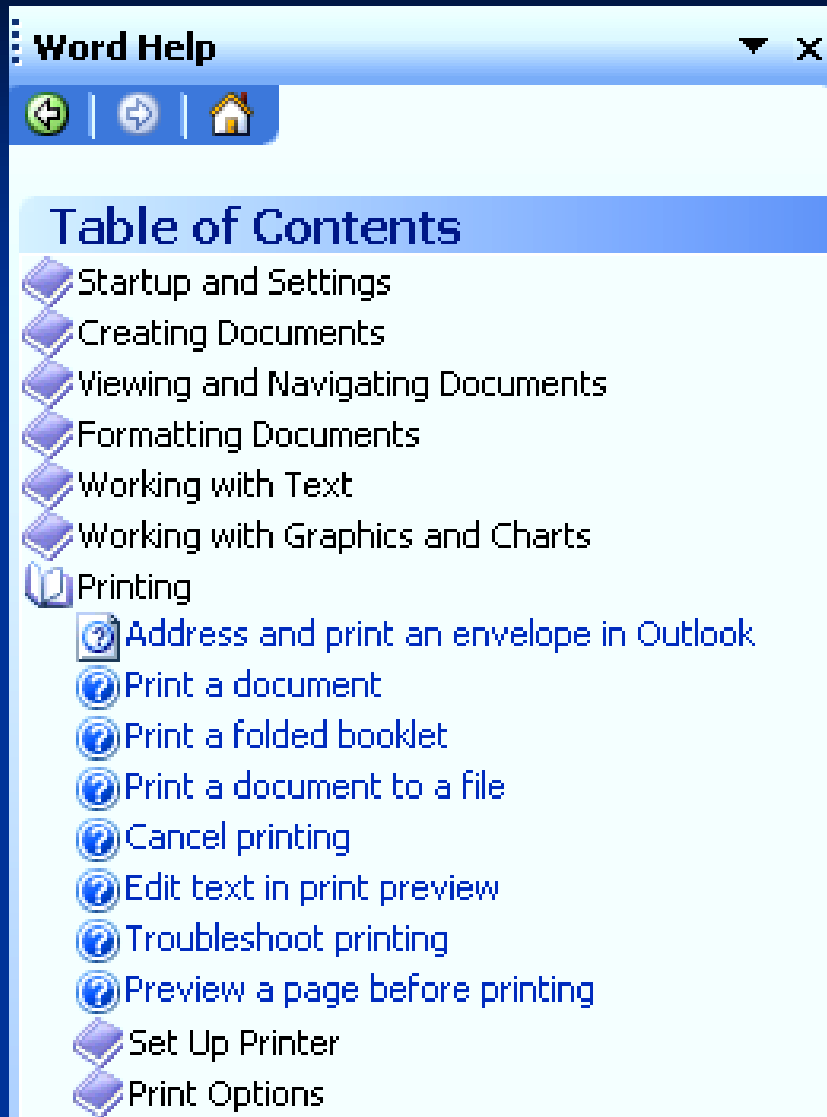
Εάν κάνετε κλικ στην επιλογή **Σελίδες**, πρέπει να εισαγάγετε επίσης τους αριθμούς σελίδων, τις περιοχές σελίδων που θέλετε να συμπεριλάβετε ή και τα δύο.

Σημείωση Μπορείτε επίσης να επιλέξετε το τμήμα του εγγράφου, το οποίο θέλετε να εκτυπώσετε. Κάντε κλικ στην εντολή **Εκτύπωση** του μενού **Αρχείο** και στη συνέχεια κάντε κλικ στο κουμπί **Επιλογές**.

The documents of the on-line help are in hypertext that allows user to follow his own path of searching.

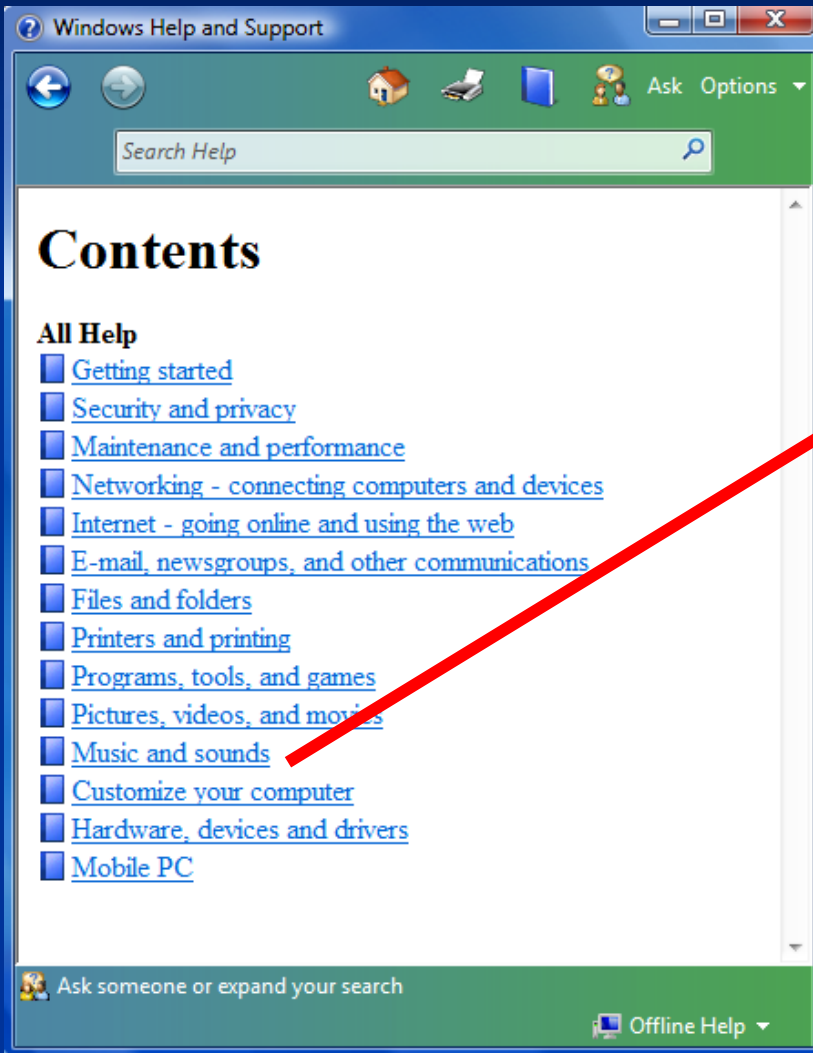
TABLE OF CONTENTS

- It provides user a list of **complete topics** that are organized by categories of interest.
- The user again can select any topic interests him via **hot words** or **phrases**.
- The more hyperlinks a user selects the more detailed information he gathers about a topic.
- A table of contents is a kind of on-line help that is oriented more to novice users.



**The on-line help of
Windows XP provides
users with a Table of
Contents.**

TABLE OF CONTENTS



Windows Help and Support

Search Help

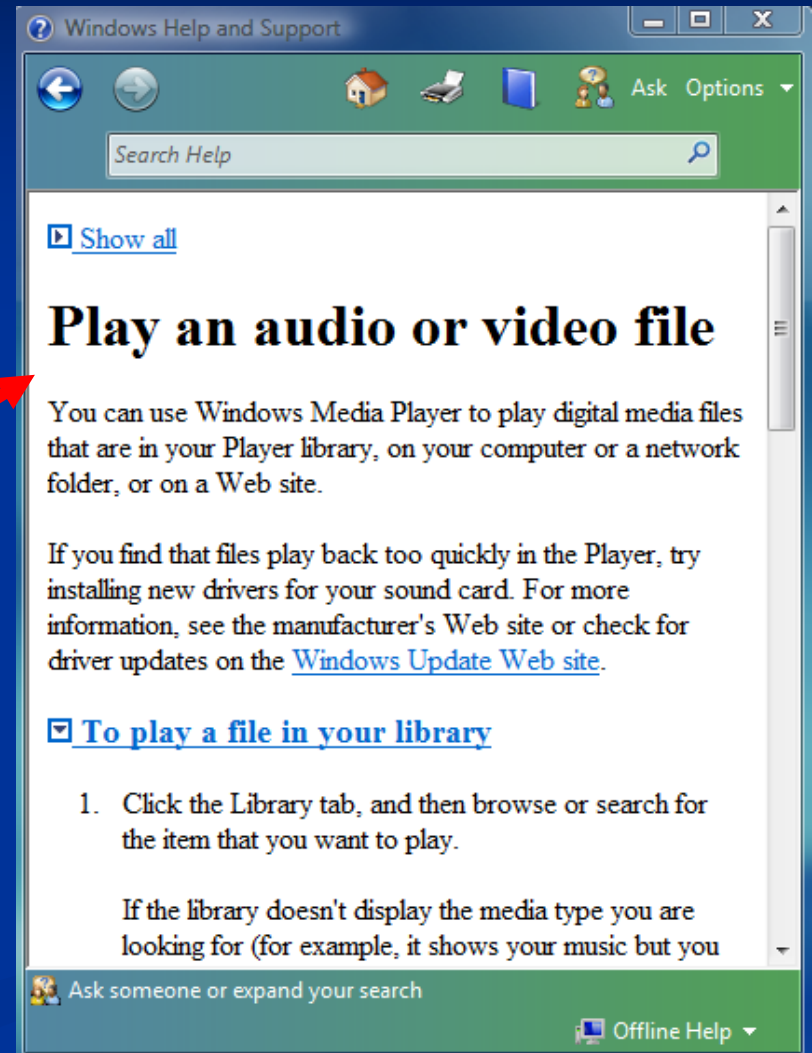
Contents

All Help

- [Getting started](#)
- [Security and privacy](#)
- [Maintenance and performance](#)
- [Networking - connecting computers and devices](#)
- [Internet - going online and using the web](#)
- [E-mail, newsgroups, and other communications](#)
- [Files and folders](#)
- [Printers and printing](#)
- [Programs, tools, and games](#)
- [Pictures, videos, and movies](#)
- [Music and sounds](#)
- [Customize your computer](#)
- [Hardware, devices and drivers](#)
- [Mobile PC](#)

Ask someone or expand your search

Offline Help



Windows Help and Support

Search Help

[Show all](#)

Play an audio or video file

You can use Windows Media Player to play digital media files that are in your Player library, on your computer or a network folder, or on a Web site.

If you find that files play back too quickly in the Player, try installing new drivers for your sound card. For more information, see the manufacturer's Web site or check for driver updates on the [Windows Update Web site](#).

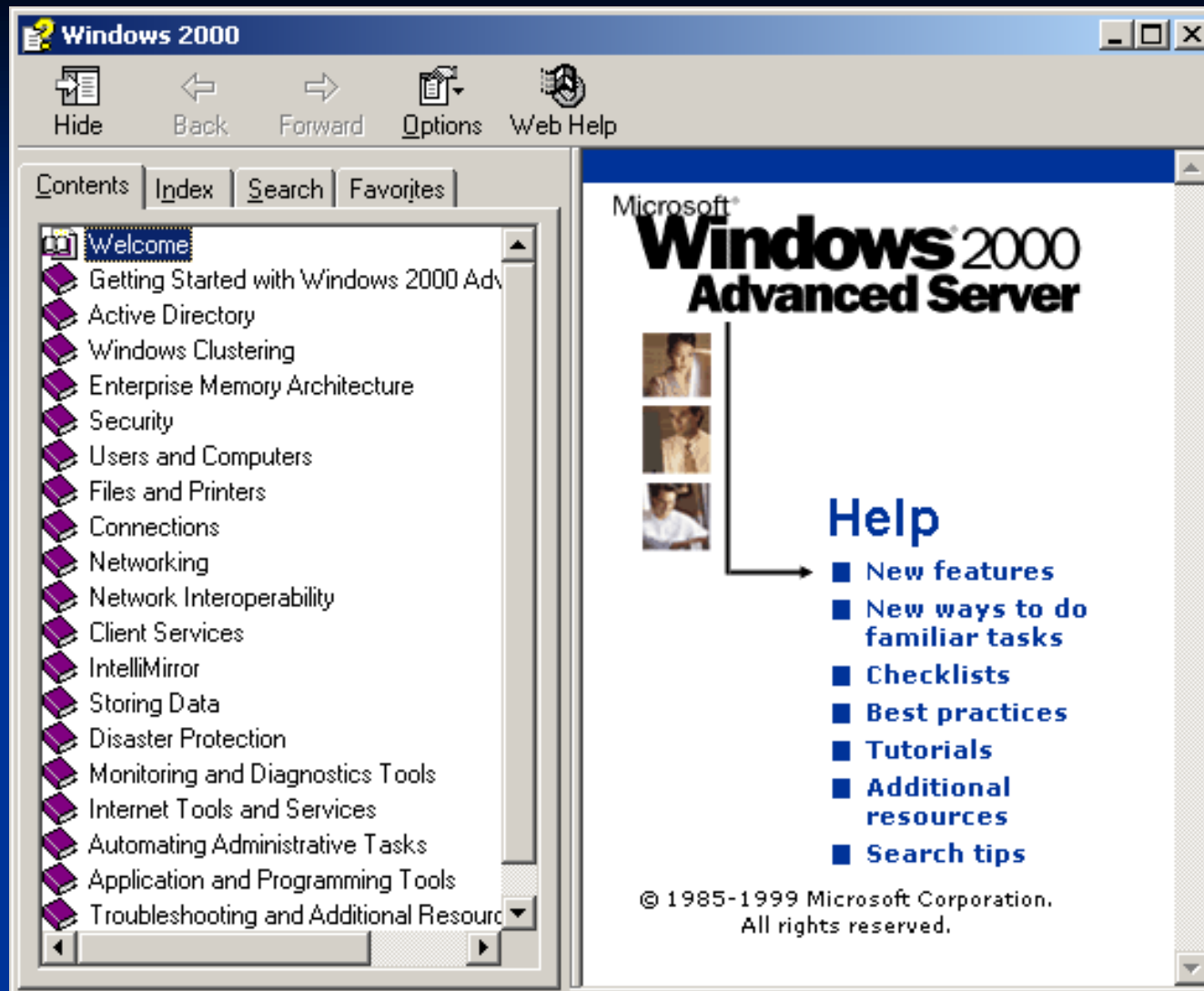
To play a file in your library

1. Click the Library tab, and then browse or search for the item that you want to play.

If the library doesn't display the media type you are looking for (for example, it shows your music but you

Ask someone or expand your search

Offline Help



The on-line help of Windows 2000 provides an analytical Table of Contents, so it simplifies user's attempts for gathering information.

INDEX (Glossary)

- It provides a **list of terms** alphabetically organized. The terms are both Greek or English.
- The index help is one of the basic help tools in **Help & Support Center** of Windows XP.

Κέντρο Βοήθειας και υποστήριξης

Πίσω Ευρετήριο Αγαπημένα Ιστορικό Υποστήριξη Επιλογές

Αναζήτηση Ορισμός επιλογών αναζήτησης

Κέντρο Βοήθειας και υποστήριξης
Windows XP Professional

Αναζήτηση μόνο Προσαρμογή του υπολογιστή σας

Προσαρμογή του υπολογιστή σας

- Η επιφάνεια εργασίας σας
- Τα εικονίδια της επιφάνειας εργασίας
- Το μενού "Εναρξη"
- Φόντο και θέματα
- Προφυλάξεις οθόνης και ρυθμίσεις οθόνης
- Αρχεία, φάκελοι και προγράμματα
- Πληκτρολόγιο και ποντίκι
- Πολλαπλές οθόνες.
- Γραμματοσειρές και κείμενο
- Ημερομηνία, ώρα, περιοχή, και γλώσσα

Δείτε επίσης:

- Γλωσσάρι των Windows
- Επισκόπηση των συντομοσυνών πληκτρολογίου 1
- Εργαλεία
- Μετάβαση σε μια ομάδα συζήτησης των Windows

Προσθήκη στα Αγαπημένα Αλλαγή προβολής Εκτύπωση...

Σύμβολα Α Β Γ Δ Ε Ζ Η Θ Ι Κ Λ Μ Ν Ο Π Ρ Σ Τ Υ Φ Χ Ψ Ω

Σύμβολα

.inf
Η επέκταση ονόματος αρχείου των αρχείων που περιλαμβάνουν πληροφορίες συσκευών ή δεσμών ενεργειών για τον έλεγχο των λειτουργιών υλικού.

100baseT
Το πρότυπο Ethernet για τα τοπικά δίκτυα που χρησιμοποιούν καλώδιο συνεστραμμένου ζεύγους για τη μεταφορά δεδομένων με ταχύτητα 100 megabit ανά δευτερόλεπτο (Mbps).

10base2
Το πρότυπο Ethernet και IEEE 802.3 για τα τοπικά δίκτυα και δίκτυα υψηλής ταχύτητας που χρησιμοποιούν λεπτό ομοαξονικό καλώδιο με μήκος έως 200 μέτρα, για τη μεταφορά δεδομένων με ταχύτητα 10 megabit ανά δευτερόλεπτο (Mbps). Τα καλώδια συνδέονται στους προσαρμογείς δικτύου μέσω σύνδεσης BNC.

10baseT
Το πρότυπο Ethernet για τα τοπικά δίκτυα που χρησιμοποιούν καλώδιο συνεστραμμένου ζεύγους για τη μεταφορά δεδομένων με ταχύτητα 10 megabit ανά δευτερόλεπτο (Mbps).

A

The index help of Windows XP

ACTIVITY 1

- **School book, Activity 6, p. 144**

Open the Table of Contents of on-line help of **Microsoft Word** that is available on your computers.

After that, try to gather information about how you can manage **images** inside the Microsoft Word.

ACTIVITY 2

- School book, Activity 7, p. 144

During your navigation on World Wide Web you have visited a web site that it seemed very important to you and you need to save its address into your browser.

Open the on-line help of your browser and try to gather information about how you can save the web page address in your **Favorites** folder.

ACTIVITY 3

- **School book, Activity 8, p. 144**

Navigate into the on-line help of the operating system that is available on your computers.

Using the Index of Windows help find out how we can search a file in Windows, when we don't know its location (where it has been saved).