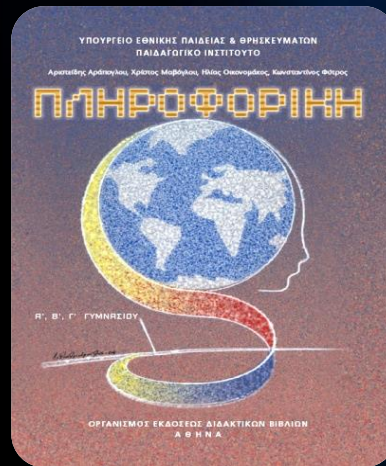


<http://www.zioulas.gr>



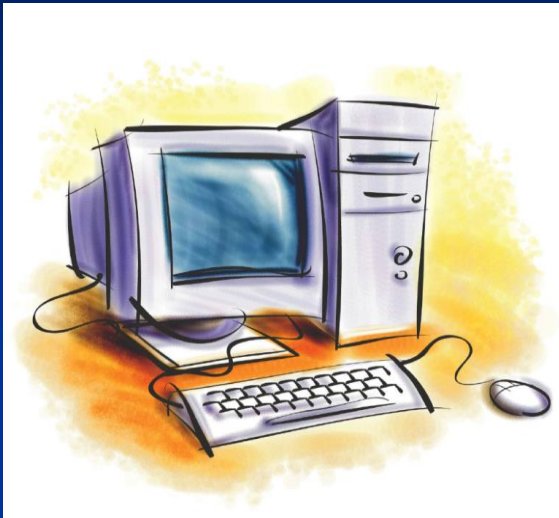
ΔΙΑΧΕΙΡΙΣΗ ΑΡΧΕΙΩΝ & ΦΑΚΕΛΩΝ

ΚΕΦ. 5.3



ΕΥΑΓΓΕΛΟΣ Χ. ΖΙΟΥΛΑΣ (ΚΑΘΗΓΗΤΗΣ ΠΛΗΡΟΦΟΡΙΚΗΣ)

ΛΕΞΕΙΣ ΚΛΕΙΔΙΑ



DIR - CD

MKDIR – RMDIR - DELTREE

DEL - REN

EDIT -WRITE – TYPE

COPY – MOVE

COLOR – CLS – HELP

FORMAT

PROMPT - SHUTDOWN

TITLE - START - EXIT

ΕΝΤΟΛΕΣ MS-DOS

- Εμφάνιση περιεχομένων καταλόγων
- Αλλαγή καταλόγων
- Δημιουργία & Διαγραφή καταλόγων
- Διαγραφή αρχείων
- Δημιουργία αρχείων κειμένου
- Αλλαγή μονάδας
- Αντιγραφή & Μετακίνηση αρχείων και φακέλων
- Διαμόρφωση στοιχείων οθόνης
- Ομαδικές διαγραφές
- Παροχή βοήθειας
- Μετονομασία αρχείων και φακέλων
- Αλλαγή της προτροπής (prompt)
- Διαχείριση παραθύρων
- Γενικές εντολές (ώρα, ημερομηνία κλπ)

ΕΝΤΟΛΕΣ ΕΜΦΑΝΙΣΗΣ ΚΑΤΑΛΟΓΩΝ

DIR	Εμφάνιση περιεχομένων (αρχείων και φακέλων) τρέχοντος καταλόγου
DIR/W	Εμφάνιση περιεχομένων κατά στήλες
DIR/P	Εμφάνιση περιεχομένων κατά σελίδες
DIR/P/W	Εμφάνιση περιεχομένων κατά σελίδες και κατά στήλες
DIR *.*	Εμφάνιση όλων των περιεχομένων (παρόμοια με την DIR)
DIR *.txt	Εμφάνιση όλων των αρχείων κειμένου .txt
DIR test.*	Εμφάνιση όλων των αρχείων με όνομα test

ΕΝΤΟΛΕΣ ΑΛΛΑΓΗΣ ΚΑΤΑΛΟΓΩΝ

CD κατάλογος	Μετάβαση ένα κατάλογο εμπρός (από γονέα στο παιδί)
CD..	Μετάβαση ένα κατάλογο πίσω (από παιδί στο γονέα)
CD\	Μετάβαση απευθείας στον κατάλογο ρίζα
CD C:\Music\Pop	Άμεση μετάβαση στον κατάλογο Pop του καταλόγου Music του δίσκου

ΕΝΤΟΛΕΣ ΔΗΜΙΟΥΡΓΙΑΣ & ΔΙΑΓΡΑΦΗΣ ΚΑΤΑΛΟΓΩΝ

MKDIR κατάλογος	Δημιουργία ενός νέου καταλόγου (Make Directory)
RMDIR κατάλογος	Διαγραφή ενός άδειου καταλόγου (Remove Directory)

ΕΝΤΟΛΕΣ ΔΙΑΓΡΑΦΗΣ ΑΡΧΕΙΩΝ

DEL αρχείο	Διαγραφή ενός αρχείου
DEL *.*	Διαγραφή όλων των αρχείων του τρέχοντος καταλόγου
DEL *.exe	Διαγραφή όλων των εκτελέσιμων αρχείων .exe του τρέχοντος καταλόγου
DEL C:\windows\αρχείο	Διαγραφή ενός αρχείου που βρίσκεται στον κατάλογο Windows και όχι στον τρέχοντα

ΕΝΤΟΛΕΣ ΑΡΧΕΙΩΝ ΚΕΙΜΕΝΟΥ (ΣΥΝΤΑΚΤΗΣ – EDITOR)

EDIT	Ενεργοποίηση του Συντάκτη (Editor) για την δημιουργία ενός αρχείου κειμένου (.txt). Στον συντάκτη το μενού επιλογών ενεργοποιείται με το ALT
EDIT αρχείο.txt	Άνοιγμα του Συντάκτη για ενημέρωση ενός συγκεκριμένου αρχείου
WRITE αρχείο.txt	Άνοιγμα του WordPad (Σημειωματάριο) των Windows για ενημέρωση του αρχείου
TYPE αρχείο.txt	Παρουσίαση των περιεχομένων του αρχείου κειμένου στο DOS χωρίς δυνατότητα αλλαγής

ΕΝΤΟΛΕΣ ΑΛΛΑΓΗΣ ΜΟΝΑΔΑΣ

A:	Αλλαγή της προτροπής στην μονάδα δισκέτας (floppy disk) εφόσον υπάρχει δισκέτα μέσα στην μονάδα
D:	Αλλαγή της προτροπής στην μονάδα οπτικού δίσκου (cd-rom / dvd-rom) εφόσον υπάρχει cd ή dvd μέσα στην μονάδα
C:	Επιστροφή της προτροπής στον σκληρό δίσκο

ΕΝΤΟΛΕΣ ΑΝΤΙΓΡΑΦΗΣ ΚΑΙ ΜΕΤΑΚΙΝΗΣΗΣ

COPY πηγή προορισμός	Αντιγραφή αρχείων και φακέλων από μια πηγή σε ένα προορισμό π.χ. <code>COPY *.* A:</code> <code>COPY autoexec.bat C:\windows</code> <code>COPY C:\My Images\Car.jpg C:\Media\Photos</code> <code>COPY C:\Program Files\Media\Music\Rock C:\My Music</code>
MOVE πηγή προορισμός	Μετακίνηση αρχείων και φακέλων από μια πηγή σε ένα προορισμό π.χ. <code>MOVE C:\Sxoleio\Askiseis*.* C:\My files</code>

ΕΝΤΟΛΕΣ ΔΙΑΜΟΡΦΩΣΗΣ ΟΘΟΝΗΣ

CLS	Καθαρισμός οθόνης από όλες τις προηγούμενες εντολές
COLOR αριθμός αριθμός	Αλλαγή χρώματος φόντου οθόνης (screen) και γραμματοσειράς (font) βάσει των 16-δικών αριθμών που έχουμε επιλέξει (οι 16-δικές τιμές είναι 0, 1, 2, 3, 4, 5, 6, 7, 8, 9, A, B, C, D, E, F) π.χ. COLOR 07 (μαύρο φόντο – λευκά γράμματα) COLOR 16 (μπλε φόντο – πράσινα γράμματα) COLOR 70 (λευκό φόντο – μαύρα γράμματα) COLOR FC (λευκό φόντο – κόκκινα γράμματα)
F3	Επανάληψη τελευταίας εντολής Επιλογή περασμένων εντολών με βελάκια ↑↓

ΕΝΤΟΛΕΣ ΟΜΑΔΙΚΩΝ ΔΙΑΓΡΑΦΩΝ

DELTREE κατάλογος	Ολοκληρωτική διαγραφή ενός καταλόγου με ο,τιδήποτε αυτός περιέχει π.χ. DELTREE C:\Windows\Temporary Files DELTREE music
FORMAT δίσκος	Ολοκληρωτικό σβύσιμο δεδομένων ενός δίσκου (Μορφοποίηση) π.χ. FORMAT C: FORMAT A:

ΕΝΤΟΛΕΣ ΠΑΡΟΧΗΣ ΒΟΗΘΕΙΑΣ

HELP	Εμφάνιση λίστας με όλες τις διαθέσιμες εντολές που παρέχει το σύστημα και γρήγορη εξήγηση για κάθε μία από αυτές
HELP εντολή	Εμφάνιση χρήσιμων πληροφοριών για τον τρόπο χρήσης μιας συγκεκριμένης εντολής και κάλυψη όλων των περιπτώσεων της
εντολή /?	Παρόμοια με την προηγούμενη εντολή

ΕΝΤΟΛΕΣ ΜΕΤΟΝΟΜΑΣΙΑΣ ΑΡΧΕΙΩΝ & ΦΑΚΕΛΩΝ

REN αρχείο1 αρχείο2 REN φάκελος1 φάκελος2	Μετονομασία ενός αρχείου – φακέλου σε κάποιο άλλο
RENAME αρχείο1 αρχείο2 RENAME φάκελος1 φάκελος2	Εντολή παρόμοια με την προηγούμενη

ΕΝΤΟΛΕΣ ΑΛΛΑΓΗΣ ΠΡΟΤΡΟΠΗΣ (PROMPT)

PROMPT **Σύμβολο**

Αλλαγή της προτροπής σύμφωνα με τον τρόπο που επιλέγουμε

π.χ.	PROMPT \$Q	=
	PROMPT \$\$	\$
	PROMPT \$T	τρέχουσα ώρα
	PROMPT \$D	τρέχουσα ημερομηνία
	PROMPT \$P	τρέχουσα διαδρομή
	PROMPT \$G	>
	PROMPT Hello	Hello

ΕΝΤΟΛΕΣ ΔΙΑΧΕΙΡΙΣΗΣ ΠΑΡΑΘΥΡΩΝ

TITLE <i>συμβολοσειρά</i>	Ορίζει τον τίτλο του παραθύρου του περιβάλλοντος εντολών, για όση ώρα λειτουργεί το πρόγραμμα CMD.EXE
START	Ξεκινάει ένα διαφορετικό παράθυρο για την εκτέλεση μιας νέας εντολής ή ενός προγράμματος
EXIT	Έξοδος από το DOS στα Windows (τερματισμός του περιβάλλοντος γραμμής εντολών)
SHUTDOWN <i>/σύμβολο</i>	Τερματισμός του υπολογιστή μέσα από DOS π.χ. SHUTDOWN /R για τερματισμό με επανεκκίνηση SHUTDOWN /S για κανονικό τερματισμό shut down SHUTDOWN /H για εντολή hibernate (ύπνωση) SHUTDOWN /L για εντολή αποσύνδεσης χρήστη (log-off)

ΓΕΝΙΚΕΣ ΕΝΤΟΛΕΣ

TREE μονάδα :	Εμφάνιση περιεχομένων επιλεγμένης μονάδας σε δενδρική μορφή π.χ. TREE C:
CTRL ^ C	Απότομος τερματισμός μιας εντολής που βρίσκεται υπό εκτέλεση
TIME	Παράθεση της τρέχουσας ώρας και δυνατότητα ενημέρωσης αυτής
DATE	Παράθεση τρέχουσας ημερομηνίας και δυνατότητα ενημέρωσης αυτής
MEM	Παροχή πληροφοριών για την ελεύθερη και χρησιμοποιούμενη μνήμη
VER	Εμφάνιση της έκδοσης (version) των Windows

Για περισσότερες πληροφορίες
σχετικά με το περιβάλλον εντολών,
επισκεφτείτε το site :

<http://www.computerhope.com/msdos.htm>