

ΕΥΑΓΓΕΛΟΣ Χ. ΖΙΟΥΛΑΣ

Καθηγητής Πληροφορικής

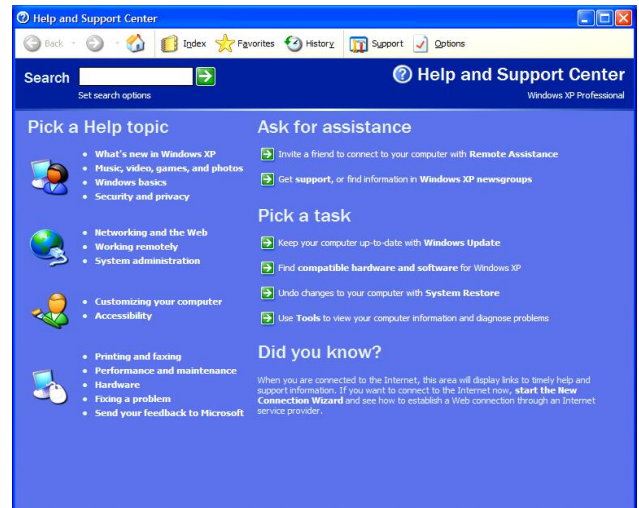


ΚΕΦΑΛΑΙΟ
6



Η ΒΟΗΘΕΙΑ ΣΤΟΝ Η/Υ



- Οι εφαρμογές λογισμικού σήμερα απαλλάσσουν τους χρήστες από την αγορά βιβλίων και άλλων **εγχειριδίων χρήσης** (user's manuals).
- Εφοδιάζουν τους χρήστες με ένα ενσωματωμένο στο πρόγραμμα **σύστημα βοήθειας (On-Line Help)**.
- Η Βοήθεια παρέχεται στους χρήστες υπό μορφή **φορητού εγγράφου (.pdf)** και **υπερκειμένων (hypertext)**.

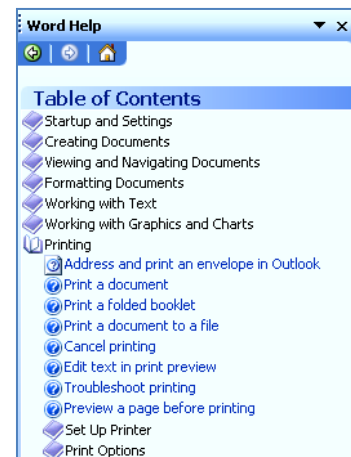
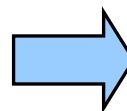
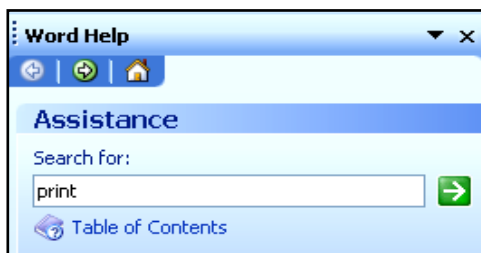


Η ΒΟΗΘΕΙΑ ΣΤΑ ΠΡΟΓΡΑΜΜΑΤΑ

- Η εκκίνηση της βοήθειας γίνεται με τρεις τρόπους:
- α) εντολή στη **γραμμή μενού**
- β) πατώντας το **πλήκτρο F1** 
- γ) Με το **εικονίδιο** της βοήθειας όπου υπάρχει 

ΒΑΣΙΚΑ ΕΡΓΑΛΕΙΑ ΒΟΗΘΕΙΑΣ

- Αναζήτηση Οδηγιών (Assistance)
- Πίνακας Θεμάτων (Table of Contents)
- Ευρετήριο - Γλωσσάρι (Index)



ΑΝΑΖΗΤΗΣΗ ΟΔΗΓΙΩΝ (Assistance)

Εισάγουμε μια **λέξη κλειδί** ή φράση που περιγράφει περιληπτικά το θέμα που ψάχνουμε.

- Στην συνέχεια εμφανίζεται η **λίστα θεμάτων** και επιλέγοντας αυτό που θέλουμε οδηγούμαστε σε μικρά κείμενα πληροφοριών που λέγονται **κόμβοι (nodes)**.
- Οι κόμβοι είναι κείμενα που συνδέονται μεταξύ τους με βοήθεια **συνδέσμων (links)** όπως οι ιστοσελίδες του παγκόσμιου ιστού.
- Ένας σύνδεσμος της βοήθειας ενεργοποιείται μέσα από **θερμές λέξεις**.

- Οι θερμές λέξεις είναι **υπερκείμενα (hypertexts)** με διαφορετικό χρώμα που οδηγούν μέσω συνδέσμων σε άλλα κείμενα

Κόμβος

Εκτύπωση εγγράφου

Μπορείτε να εκτυπώσετε το ενεργό έγγραφο, κάνοντας κλικ στο κουμπί **Εκτύπωση** (εικονίδια) στη γραμμή εργαλείων **Βασική**.
Ακολουθούν μερικά επιπλέον τρόποι προσεκτικότητας ή εκτύπωσης εγγράφου.

Εμφάνιση κάθε σελίδας όπως θα είναι όταν εκτυπωθεί

▶ **Προσεκρίστε τον εγγραφο**

Εκτυπώστε ολόκληρο το έγγραφο ή ένα μέρος του

▶ **Εκτυπώστε** περιοχές σελίδων
▶ **Εκτυπώστε** μόνο μισή ή όλη σελίδα
▶ **Εκτυπώστε** συγκεκριμένες σελίδες και ενότητες

Εκτύπωση εγγράφου με διαφορετική μορφή

▶ **Εκτυπώστε** πρόχειρο
▶ **Εκτυπώστε** με αντίστροφη σειρά
▶ **Εκτυπώστε** πολλών σελίδων σε ένα άλλο χαρτί
▶ **Εκτυπώστε** σε αρχείο

Κόμβος

Εμφάνιση κάθε σελίδας όπως θα είναι όταν εκτυπωθεί

▶ **Προσεκρίστε τον εγγραφο**

- Κάντε κλικ στο κουμπί **Προσεκρίστε την εκτύπωση** (εικονίδια) στη γραμμή εργαλείων **Βασική**.
Για να περπατήσετε την προσεκτικότητα εκτύπωσης και να επιστρέψετε στην προηγούμενη προβολή του εγγράφου, κάντε κλικ στο κουμπί **Κλείσιμο**.

Κόμβος

Εκτυπώστε ολόκληρο το έγγραφο ή ένα μέρος του

▶ **Εκτυπώστε** περιοχές σελίδων

- Από το μενού **Αρχείο**, κάντε κλικ στην εντολή **Εκτύπωση**.
- Κάτω από την ένδειξη **Περιοχή εκτύπωσης**, καθορίστε το τμήμα του εγγράφου που θέλετε να εκτυπώσετε.
Εάν κάνετε κλικ στην επιλογή **Σελίδες**, πρέπει να εισαγάγετε επίσης τους αριθμούς σελίδων, τις περιοχές σελίδων που θέλετε να συμπεριλάβετε ή και τα δύο.

Σημείωση Μπορείτε επίσης να επιλέξετε το τμήμα του εγγράφου, το οποίο θέλετε να εκτυπώσετε. Κάντε κλικ στην εντολή **Εκτύπωση** του μενού **Αρχείο** και στη συνέχεια κάντε κλικ στο κουμπί **Επιλογές**.

Κόμβος

Εκτύπωση εγγράφου με διαφορετική μορφή

▶ **Εκτυπώστε** πρόχειρο

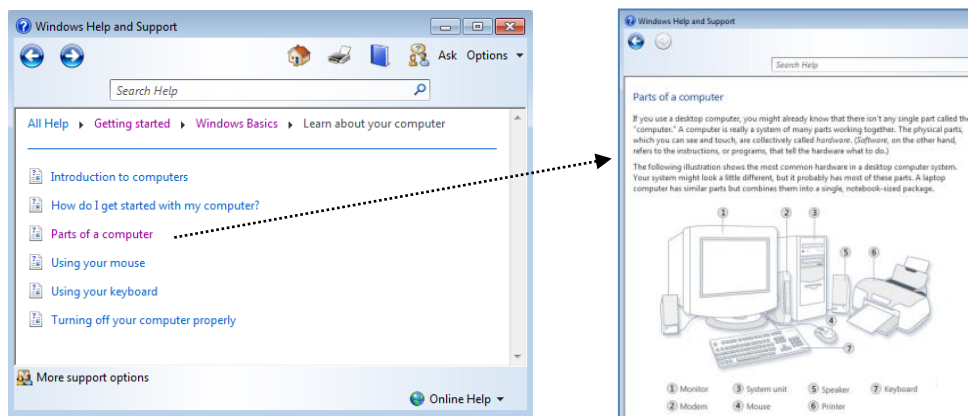
Θερμή Λέξη

Όταν εκτυπώνετε ένα έγγραφο σε πρόχειρη ποιότητα, το Microsoft Word δεν εκτυπώνει τη μορφοποίηση και τα περισσότερα γραφικά, γεγονός που μπορεί να επηρεάσει την εκτύπωση του εγγράφου. Μερικοί εκτυπωτές δεν υποστηρίζουν αυτή την επιλογή.

- Από το μενού **Εργαλεία**, κάντε κλικ στην εντολή **Επιλογές** και έπειτα κάντε κλικ στην καρτέλα **Εκτύπωση**.
- Κάτω από την ένδειξη **Επιλογές εκτύπωσης**, ενεργοποιήστε το πλαίσιο ελέγχου **Πρόχειρη**.

ΠΙΝΑΚΑΣ ΘΕΜΑΤΩΝ (Table of Contents)

- Παρέχει μια λίστα από **έτοιμα θέματα** βοήθειας στον χρήστη, οργανωμένα ανά κατηγορίες ενδιαφέροντος.
- Ο χρήστης επιλέγει το θέμα μέσω **θερμών λέξεων** ή φράσεων.
- Στα αριστερά του παραθύρου επιλέγουμε τον τρόπο της αναζήτησης και στα δεξιά εμφανίζονται τα αποτελέσματα.
- Συνήθως ο τρόπος αυτός απευθύνεται σε πιο αρχάριους χρήστες.



ΕΥΡΕΤΗΡΙΟ – ΓΛΩΣΣΑΡΙ (Index)

- Παρέχει με αλφαβητική σειρά ένα **λεξικό όρων** του υπολογιστή. Οι όροι που αναλύονται είναι και ελληνικοί και αγγλικοί.
- Αποτελεί βασικό εργαλείο βοήθειας στο Κέντρο Βοήθειας και Υποστήριξης (**Help & Support Center**) των Windows.

Γλωσσάρι
Windows

