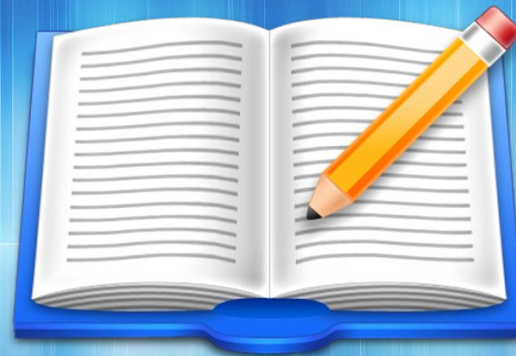




ΤΟ ΥΛΙΚΟ ΤΟΥ ΥΠΟΛΟΓΙΣΤΗ

ΚΕΦ.2.1 - ΑΣΚΗΣΕΙΣ



ΑΣΚΗΣΗ 1

■ ΚΕΦ.2 – ΔΡ.6 (σελ.31)

- Το σχολείο σας χρησιμοποιεί υπολογιστή για τη δημιουργία των ελέγχων προόδου κάθε τριμήνου
- Καταγράψτε τις **συσκευές εισόδου** που χρησιμοποιούνται για την εισαγωγή της βαθμολογίας στον υπολογιστή
- Στον έλεγχό σας πρέπει να υπάρχει μια φωτογραφία σας. **Ποια συσκευή** θα προτείνατε για την εισαγωγή της;
- Ο Καθηγητής Πληροφορικής πρότεινε να αγοραστεί από το σχολείο και μία συσκευή μνήμης flash memory, ώστε να αποθηκεύονται και εκεί οι βαθμοί. Για ποιο λόγο χρειάζεται και **δεύτερο αποθηκευτικό μέσο** εκτός του σκληρού δίσκου;

ΑΣΚΗΣΗ 2

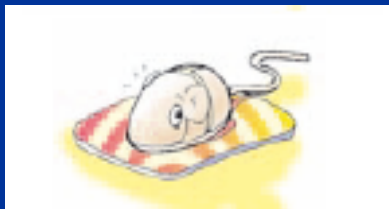
- Να εξηγηθεί με ποιες περιφερειακές συσκευές του υπολογιστικού συστήματος σχετίζεται καθένας από τους παρακάτω όρους:

επιτραπέζιο (flatbed)	δειγματοληψία	τηλεδιάσκεψη
laser (LaserJet)	ρυθμός μετάδοσης	κατακόρυφη συχνότητα
καθοδικού σωλήνα (CRT)	QWERTY	ιχνόσφαιρας (trackball)
κρουστικό (dot-matrix)	υγρών κρυστάλλων (LCD)	μοντέλο CMYK
ανάλυση	ψεκασμού (Inkjet)	οπτικό (optical)
εικονοστοιχείο (pixel)	χειροκίνητο (handheld)	από AC 220 σε DC 5 Volt
διακοπές ρεύματος	σχέδια και αφίσες	διαμόρφωση

ΑΣΚΗΣΗ 3

- Να κατατάξετε τις παρακάτω συσκευές στις βασικές κατηγορίες υλικού ενός υπολογιστικού συστήματος:

A) είσοδος, **B)** έξοδος, **Γ)** κεντρική μονάδα, **Δ)** αποθηκευτικά μέσα



ΑΣΚΗΣΗ 4

- Να συμπληρωθεί ο παρακάτω χάρτης εννοιών

